

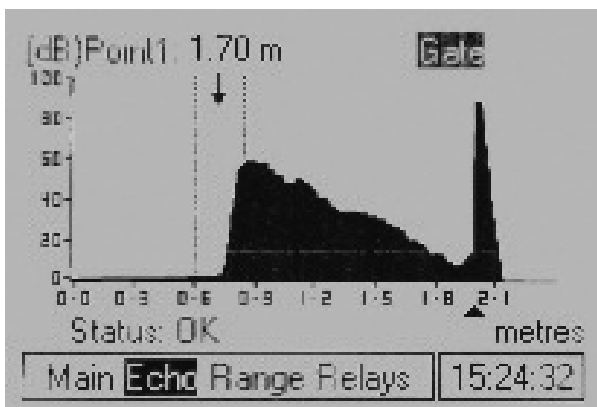
SLUDGE FINDER 超声波泥水界面仪

超声波泥水界面仪由 SLUDGE FINDER 多功能控制器和 VT 超声波传感器组成。浸没在污水中的超声波传感器向污泥界面连续发射高频超声波，声波在泥水界面处反射并由传感器接收。控制器内置高速微处理器和数字回波分析处理软件，准确测定污泥界面和污泥深度。

SLUDGE FINDER 超声波泥水界面仪采用自清洁的刮刀式超声波传感器，无需人工日常维护。同高压水力或压缩空气清洗方式相比，即节省投资又不会影响工艺过程。

主要性能

- 自清洁，免维护
- 高频超声波，自动温度补偿
- 192×128 宽屏图形 LCD，菜单导航操作，实时显示测量值和污泥分沉状态
- 双通道，两路污泥界面同时测量
- 模拟、数字输出，六路控制继电器
- 交流或直流电源，自动切换



典型应用

- 污水处理厂初沉池、二沉池
- 反应澄清池
- 重力浓缩池
- DAF 浓缩池
- SBR 反应池
- 自来水厂沉淀池
- 电力、洗煤等行业各类澄清池或沉淀池



技术指标

电 源:	100~240VAC, 50/60Hz 或 24VDC
功 耗:	≤14W
人机接口:	图形背光 LCD, 按键操作
通讯接口:	RS232, 半双工
现场总线:	RS485 Modbus (可选) Profibus DPV0/V1 (可选)
量 程:	0.30m~10.00m
测量精度:	0.25%F.S 或 1cm
分 辨 率:	0.25%F.S 或 1cm
防护等级:	控制器: IP65 传感器: IP68
环境温度:	-20~50°C
电磁兼容:	EN50081-1:1992 EN50082-2:1995, CE 认证
信号输入:	一或两路超声波传感器
模拟输出:	两路隔离 4~20mA, 500Ω
控制输出:	6×SPDT 继电器, 5A@240VAC
连接电缆:	2×两芯屏蔽电缆, 0.5mm ²
电缆长度:	标准 10m, 最长 200m
探头尺寸:	Φ98×195mm
探头材料:	PBT, Valox 357
刮刀材料:	316 不锈钢
过程连接:	1"NPT 或 BSP 螺纹
控制器尺寸:	235×184×120mm, 墙挂
控制器材料:	PC, 阻燃等级: UL94-5V
控制器重量:	~1Kg

安装

■ 控制器安装

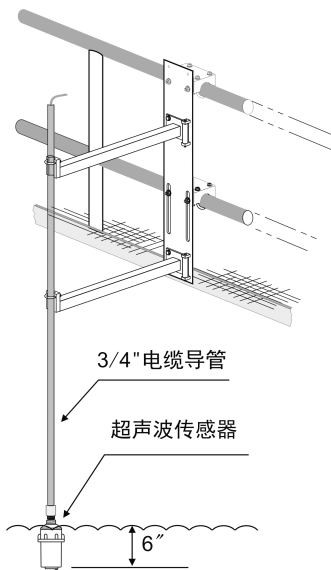
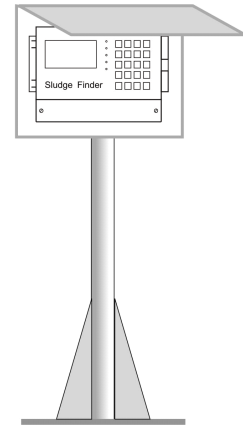
控制器户外安装时应加装遮阳罩或仪表箱。

遮阳罩订货号：9200A0004

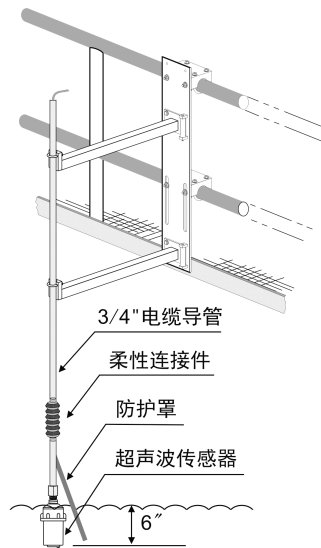
仪表箱订货号：9200A0005

■ 传感器安装

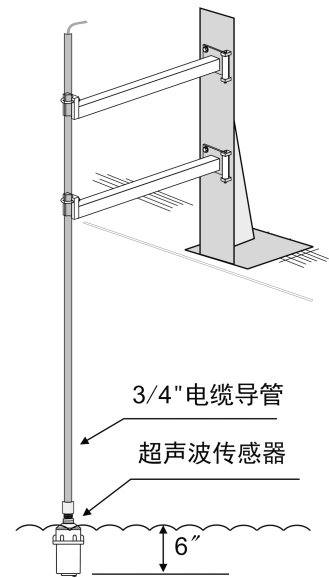
传感器通过支架安装在水面下约 15cm/6"。池面安装有表面除渣器且除渣器会经过传感器所在位置时电缆导管上应加装摆动式柔性连接件。



护栏固定安装



护栏柔性安装



地面固定安装

1. 护栏安装支架：支架通过 U 型螺栓与池边护栏固定。订货号：9200A0007A，材料：不锈钢
2. 地面安装支架：支架通过螺栓与地面固定。订货号：9200A0007B，材料：不锈钢
3. 柔性连接/防护罩套件，订货号：9200A0001
4. 安装支架不包含不锈钢电缆导管。导管由用户根据现场要求提供。

仪表型号/订货号

■ 超声波污泥界面控制器订货号

9201110200：标准

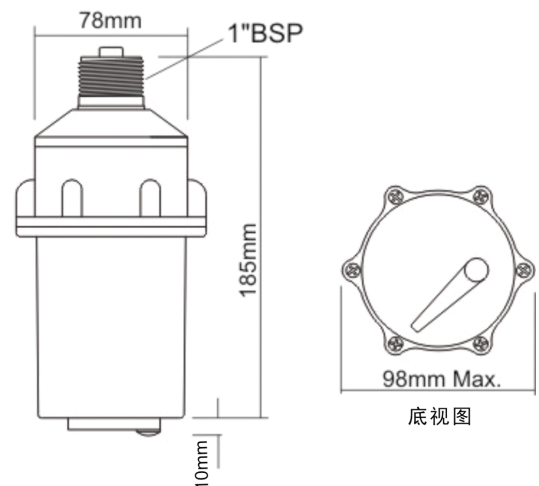
9201110211：标准+RS485

9201110221：标准+PROFIBUS DP V0

9201110231：标准+PROFIBUS DP V1

■ 超声波传感器订货号

VT10-XXX，XXX:电缆长度=010~250m



底视图